



FRANTZEN *et al* architecten

Villa ????

advocatenkantoor, Zwolle

Programma:

4.000 m2 kantoren en congresfaciliteiten, 70 parkeerplaatsen.

Oprachtgever:

M7 Development BV, 's-Hertogenbosch

Adviseur installaties:

H20, Bussum

Projectteam:

Tom Frantzen, Karel van Eijken

Periode:

start meervoudige opdracht 2011

In opdracht van M7 Development heeft FRANTZEN et al het ontwerp gemaakt om de aanbesteding van dit advocatenkantoor te winnen. De locatie voor het gebouw is nu nog een anonieme strook braakliggend land achter een dichte groenwal langs de A28. We hebben een slimme stedenbouwkundige opzet ontwikkeld, waarbij de groenwal wordt onderbroken en er door de aanplant van bomen "landschappelijke kamers" met een hoge attentiewaarde ontstaan. Het gebouw is vervolgens als een licht paviljoen tussen de bomen geplaatst, waardoor de gebruikers de illusie hebben dat zij midden in de natuur werken. In de vormgeving van het gebouw vallen vooral de dubbele vloerranden op waarachter alle plafonds in installaties zijn weggewerkt. De monumentale trap is het hoofdmotief in de verbijzondering van deze gevel, die hier wel iets weg heeft van het computerspel "TETRIS".



FRANTZEN *et al* architecten

Hamerstraat 3

1021 JT Amsterdam NL

t +31 [0]20 7889918

f +31 [0]20 7889909

e office@frantzen.nl

i www.frantzen.nl



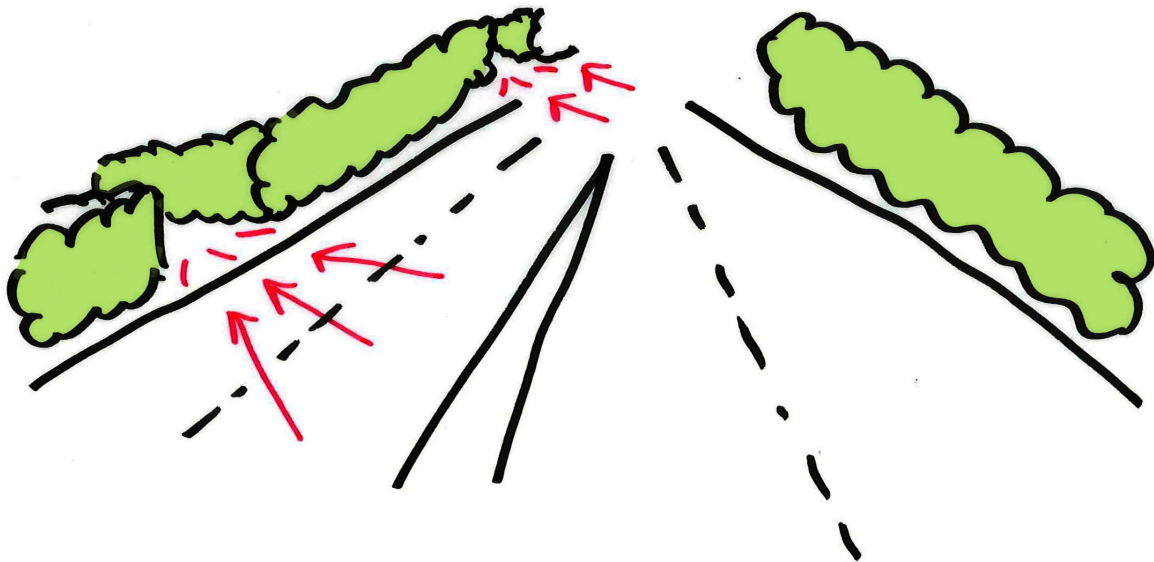
FRANTZEN *et al* architecten



Hoe wordt een bedrijventerrein achter een groenwal....



een prachtige zichtlocatie met een notabel karakter ?



FRANTZEN *et al* architecten

Hamerstraat 3

1021 JT Amsterdam NL

t +31 [0]20 7889918

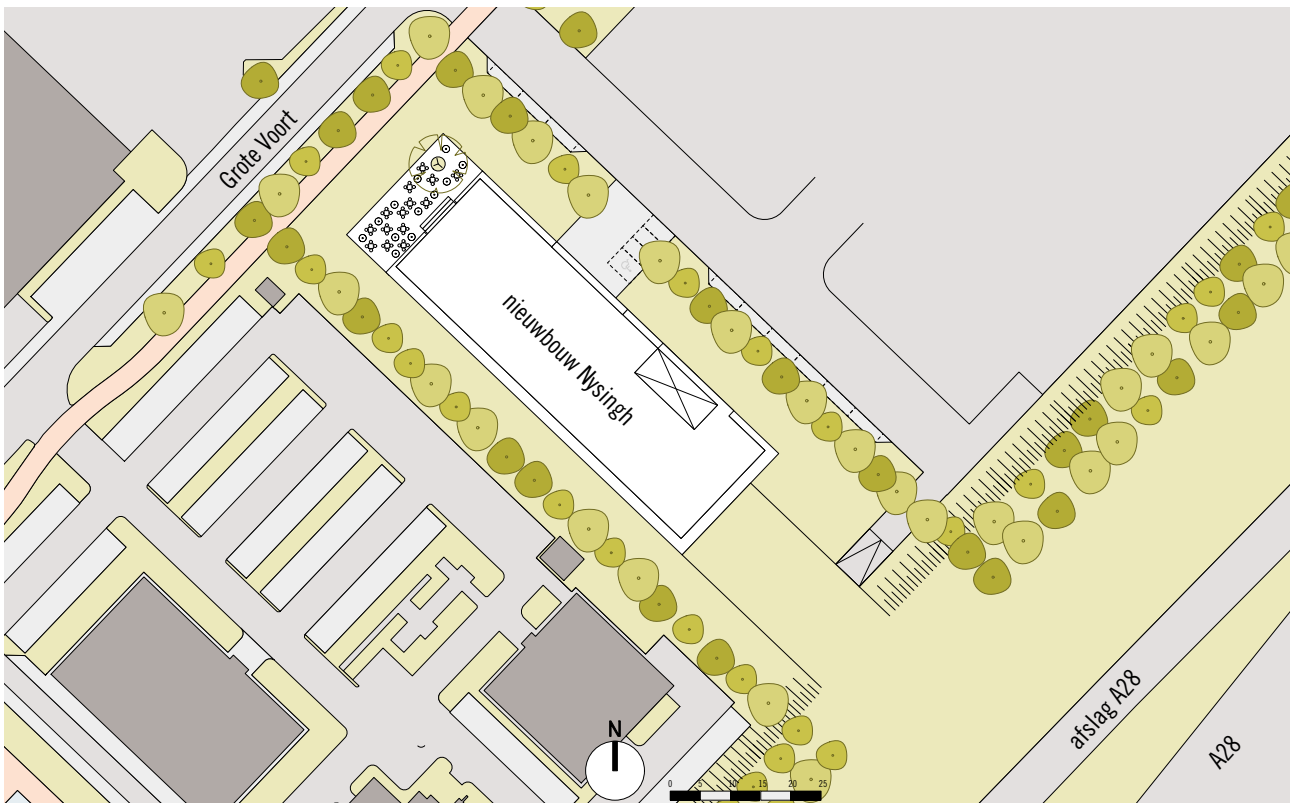
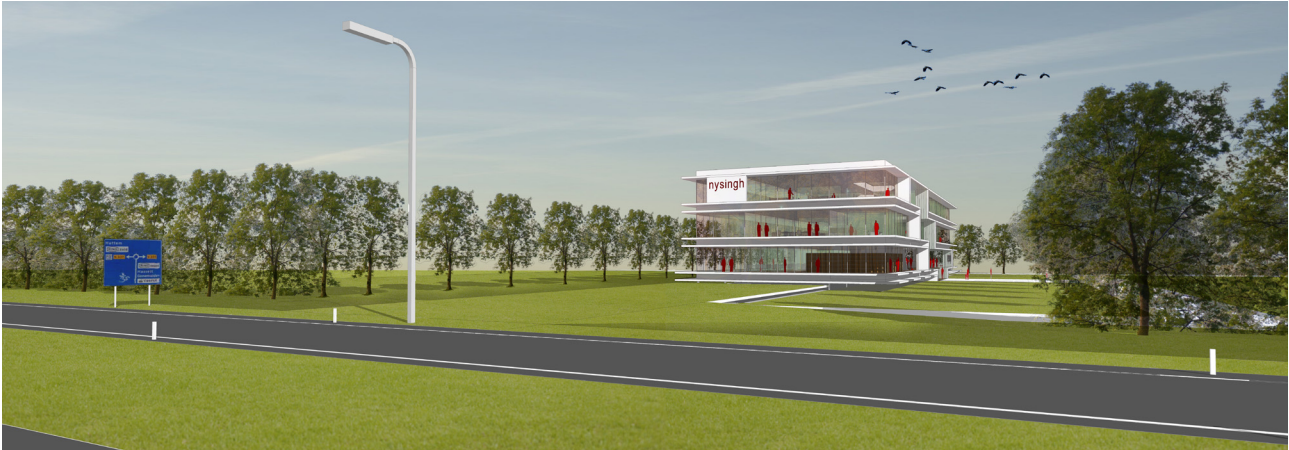
f +31 [0]20 7889909

e office@frantzen.nl

i www.frantzen.nl



FRANTZEN *et al* architecten



FRANTZEN *et al* architecten

Hamerstraat 3

1021 JT Amsterdam NL

t +31 [0]20 7889918

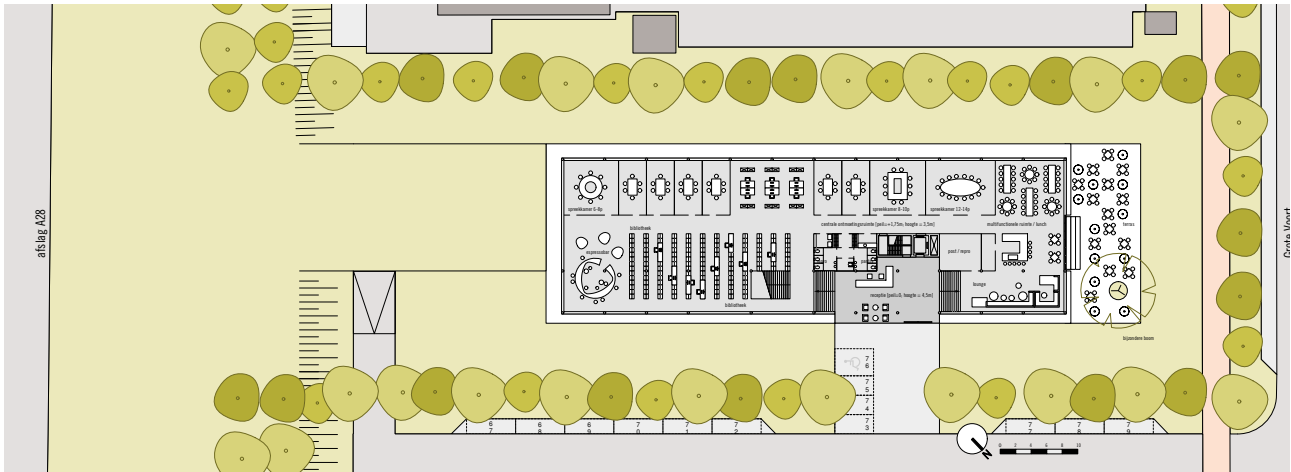
f +31 [0]20 7889909

e office@frantzen.nl

i www.frantzen.nl



FRANTZEN *et al* architecten



Begane grond: entree en congresfaciliteiten



De parkeergarage is door het terras aan het oog onttrokken maar ligt half-verdiept in het maaiveld en is volledig natuurlijk geventileerd.

FRANTZEN *et al* architecten

Hamerstraat 3

1021 JT Amsterdam NL

t +31 [0]20 7889918

f +31 [0]20 7889909

e office@frantzen.nl

i www.frantzen.nl



FRANTZEN *et al* architecten



Perspectief op de entree. De dubbele vloerranden en de uitsnede rondom de monumentale trap bepalen het beeld.

FRANTZEN *et al* architecten

Hamerstraat 3

1021 JT Amsterdam NL

t +31 [0]20 7889918

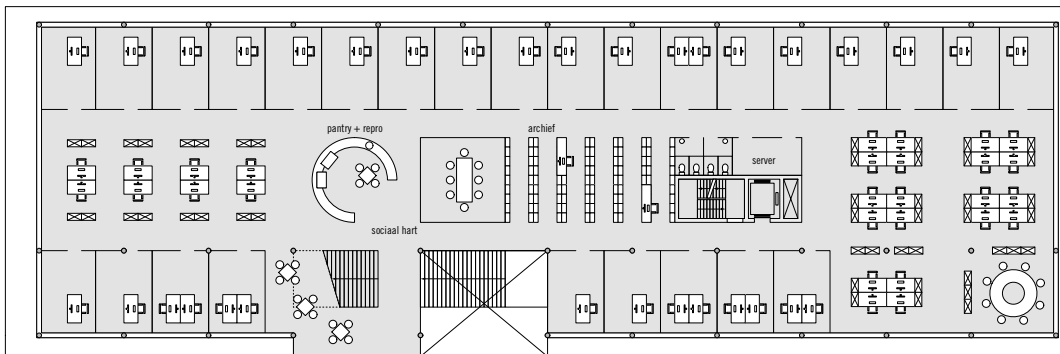
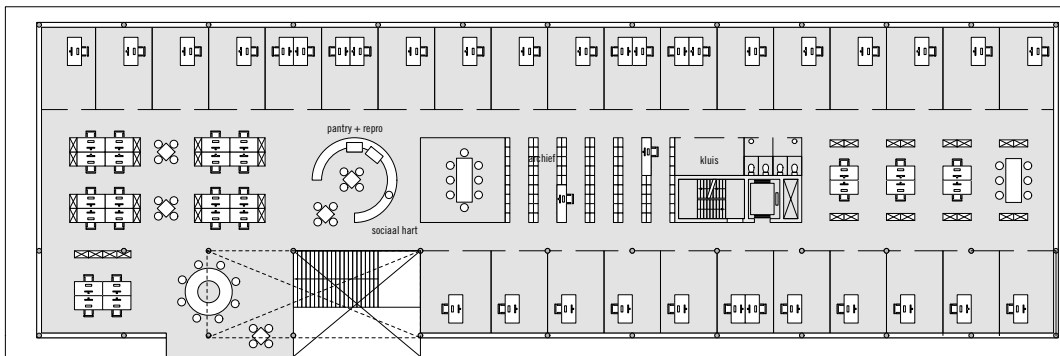
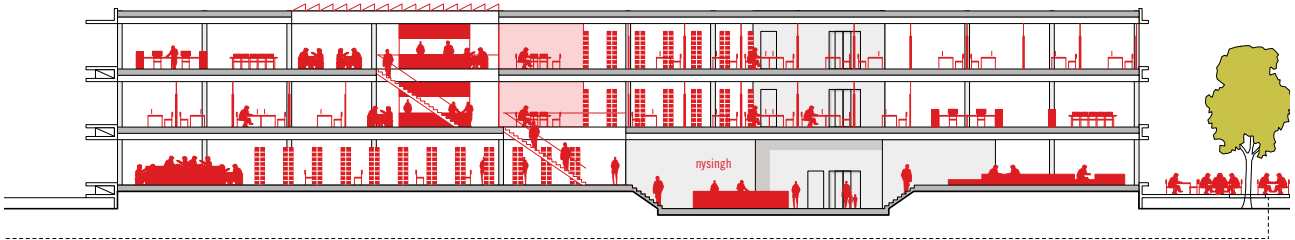
f +31 [0]20 7889909

e office@frantzen.nl

i www.frantzen.nl



FRANTZEN *et al* architecten



langsdoorsnede, verdieping 2 & verdieping 1

FRANTZEN *et al* architecten

Hamerstraat 3

1021 JT Amsterdam NL

t +31 [0]20 7889918

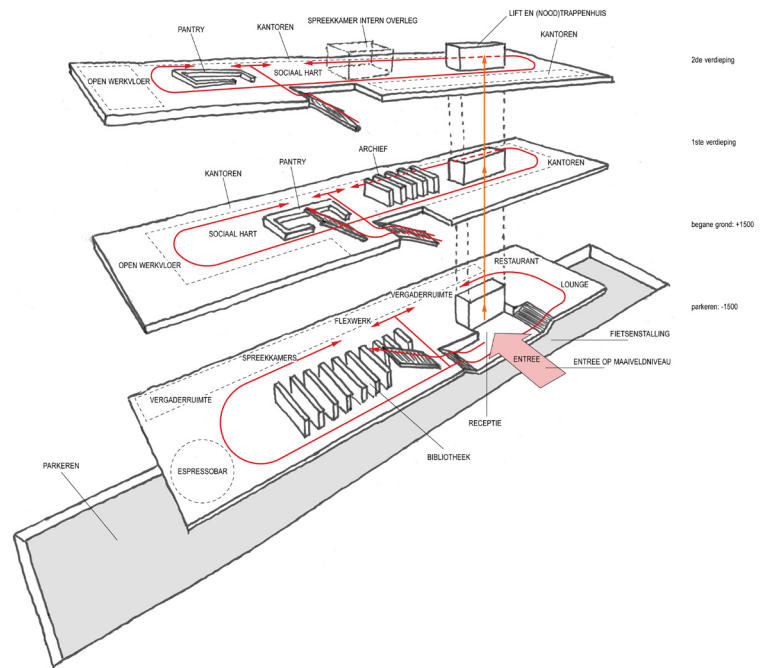
f +31 [0]20 7889909

e office@frantzen.nl

i www.frantzen.nl



FRANTZEN *et al* architecten



De monumentale trap verbindt de entree met de ontmoetingsplekken op de verdiepingen en vormt zo het door de opdrachtgever gewenste “sociale hart” van het gebouw.

FRANTZEN *et al* architecten

Hamerstraat 3

1021 JT Amsterdam NL

t +31 [0]20 7889918

f +31 [0]20 7889909

e office@frantzen.nl

i www.frantzen.nl

