



FRANTZEN *et al* architecten

00200_11~NIKE EHQ / 1

NIKE EHQ

Meervoudige opdracht uitbreiding NIKE Europees Hoofdkantoor,
Hilversum

Programma:

12.000 m2 kantoren & showroom, 150 parkeerplaatsen

Opdrachtgever:

Nike European Operations, Hilversum

adviseurs constructies:

Pieters Bouwtechniek, Amsterdam

adviseur installaties:

DGMR (Paul van Bergen), Arnhem

Projectteam FRANTZEN et al architecten:

Tom Frantzen, Karel van Eijken, Stephan Schülecke

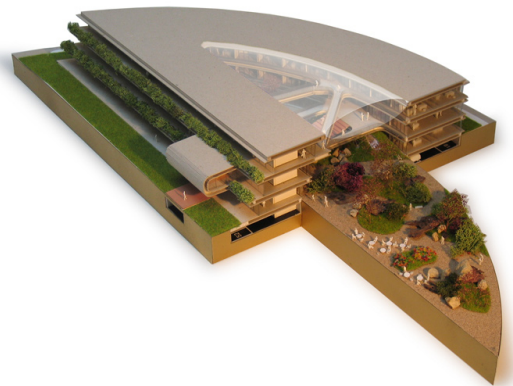
Projectteam SeARCH architecten:

Bjarne Mastenbroek, David Gianotten

periode:

2007

De belangrijkste ruimte van de bestaande "Nike Campus" is de buitenruimte die zich tussen de kantoorgebouwen bevindt. In de zomer werkt deze ruimte perfect als ontmoetingsruimte, in de winter is het er echter een dooie boel. De uitbreiding van het complex met een kantoorgebouw van 12.000 m2 is aangegrepen om naast de "zomercampus" een "wintercampus" te realiseren waar ook 's winters makkelijk informele contacten tussen Nike werknemers kunnen ontstaan. De overdekte tuin speelt een zeer belangrijke rol in het energieconcept van het gebouw. Het klimaat in deze overdekte tuin is altijd milder dan buiten.



FRANTZEN *et al* architecten

Hamerstraat 3

1021 JT Amsterdam NL

t +31 [0]20 7889918

f +31 [0]20 7889909

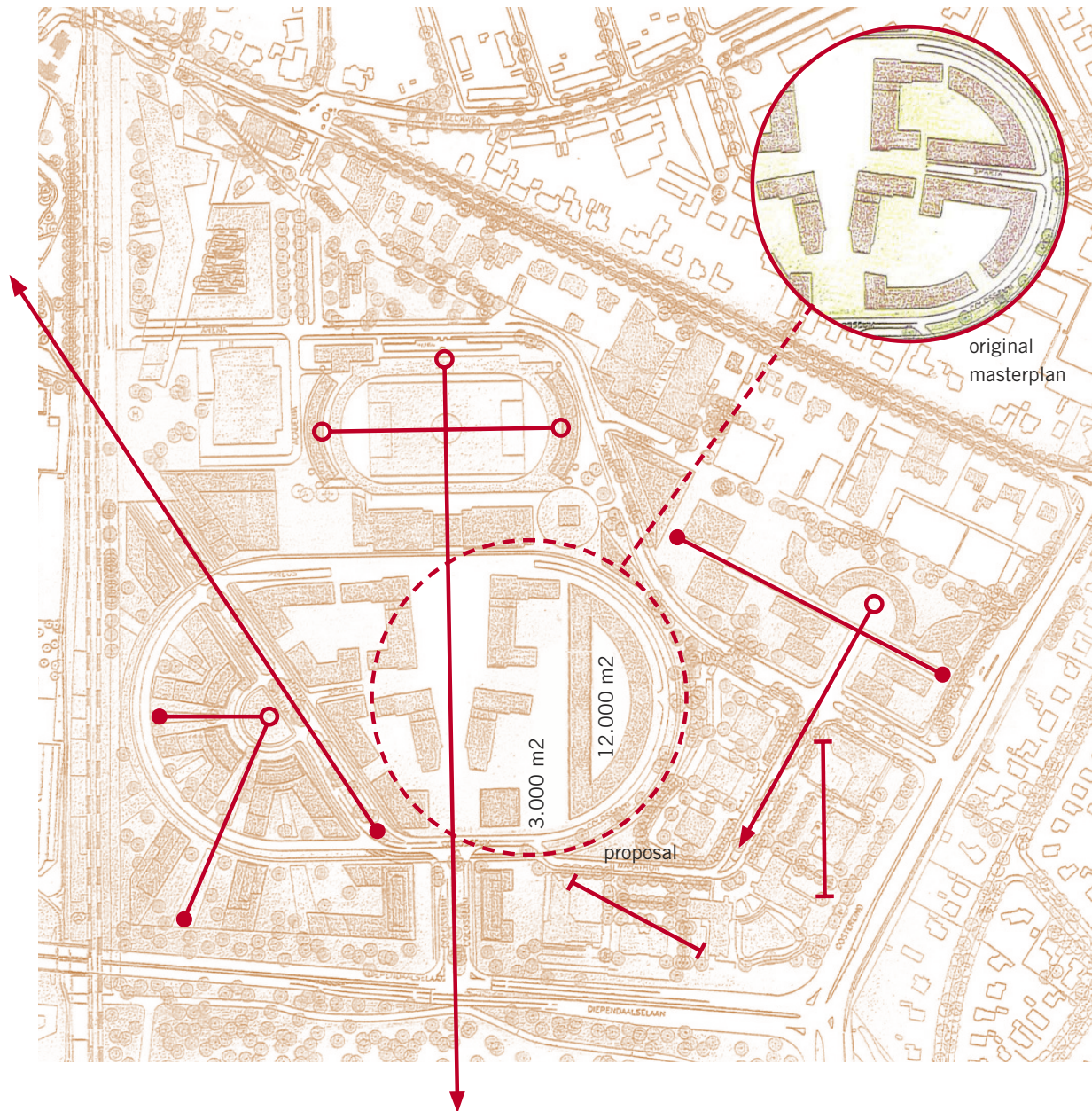
e office@frantzen.nl

i www.frantzen.nl



FRANTZEN *et al* architecten

00200_11~NIKE EHQ / 2



stedenbouwkundige situatie: De ruimtes zijn gebaseerd op zeer klassieke principes, de nieuwbouw voegt zich daar naadloos in

FRANTZEN *et al* architecten

Hamerstraat 3

1021 JT Amsterdam NL

t +31 [0]20 7889918

f +31 [0]20 7889909

e office@frantzen.nl

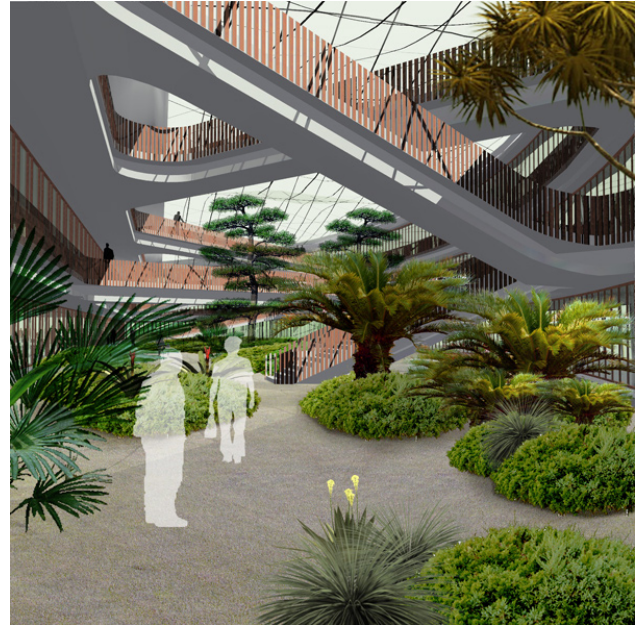
i www.frantzen.nl



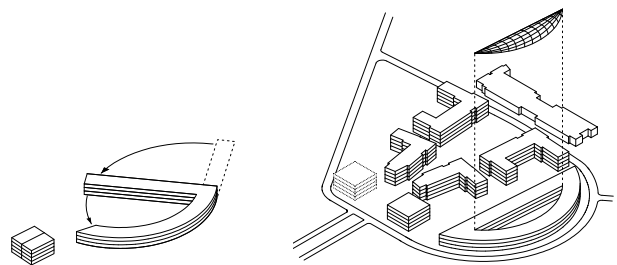
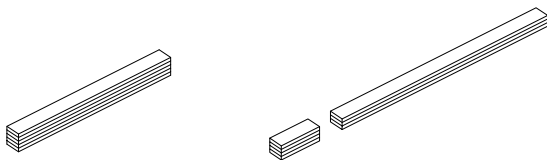
FRANTZEN *et al* architecten



referentiebeeld atrium: Station Atocha in Madrid, de voormalige stationshal is als park ingericht en werkt als klimatologische buffer: de “binnen”temperatuur is altijd milder als de buitentemperatuur



visualisatie atrium: een overdekte binnentuin met loopbruggen als “shortcuts” tussen de kantoorruimtes



concept: de Nike campus wordt uitgebreid met een “binnen”campus, een groots atrium omsloten door een simpel kantoorvolume.

FRANTZEN *et al* architecten

Hamerstraat 3

1021 JT Amsterdam NL

t +31 [0]20 7889918

f +31 [0]20 7889909

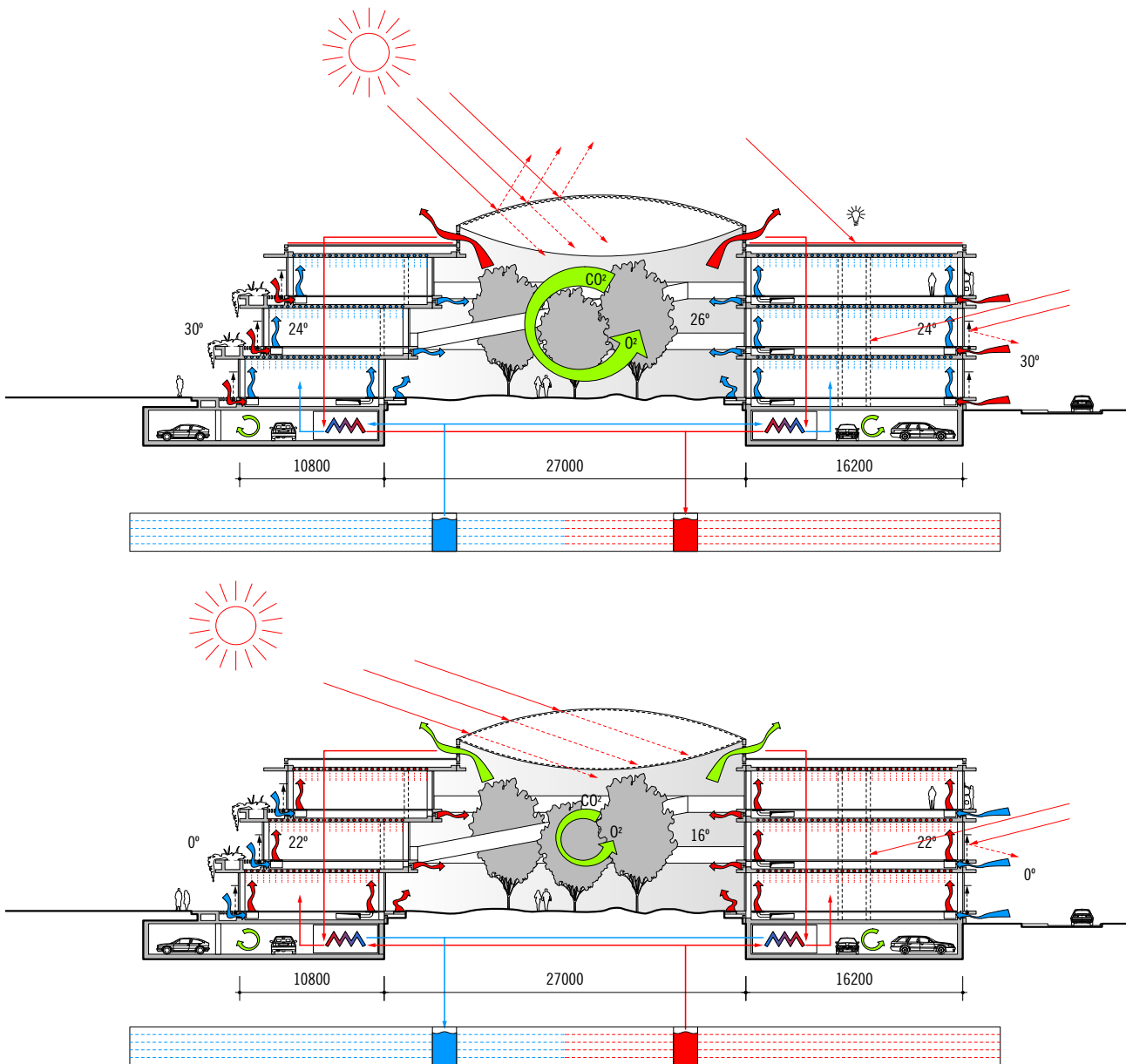
e office@frantzen.nl

i www.frantzen.nl



FRANTZEN *et al* architecten

00200_11~NIKE EHQ / 4



boven: doorsnede met bouwfysich concept in de zomer, onder in de winter

FRANTZEN *et al* architecten

Hamerstraat 3

1021 JT Amsterdam NL

t +31 [0]20 7889918

f +31 [0]20 7889909

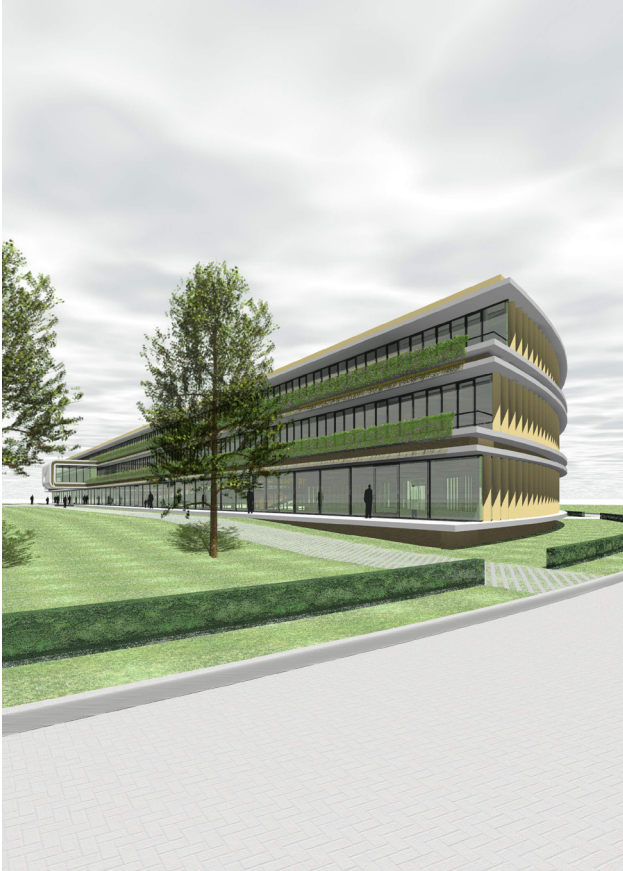
e office@frantzen.nl

i www.frantzen.nl



FRANTZEN *et al* architecten

00200_11~NIKE EHQ / 5



perspectief bij aankomst vanuit de zuidelijke ARENA park entree, het gebouw heeft grote terrassen aan de speciale tuinen tussen oudbouw en nieuwbouw



perspectief op de gekromde gevel die is opgebouwd uit een eenvoudige constructie van "zaagtand" elementen met te openen negges en vast glas van vloer tot plafond.

FRANTZEN *et al* architecten

Hamerstraat 3

1021 JT Amsterdam NL

t +31 [0]20 7889918

f +31 [0]20 7889909

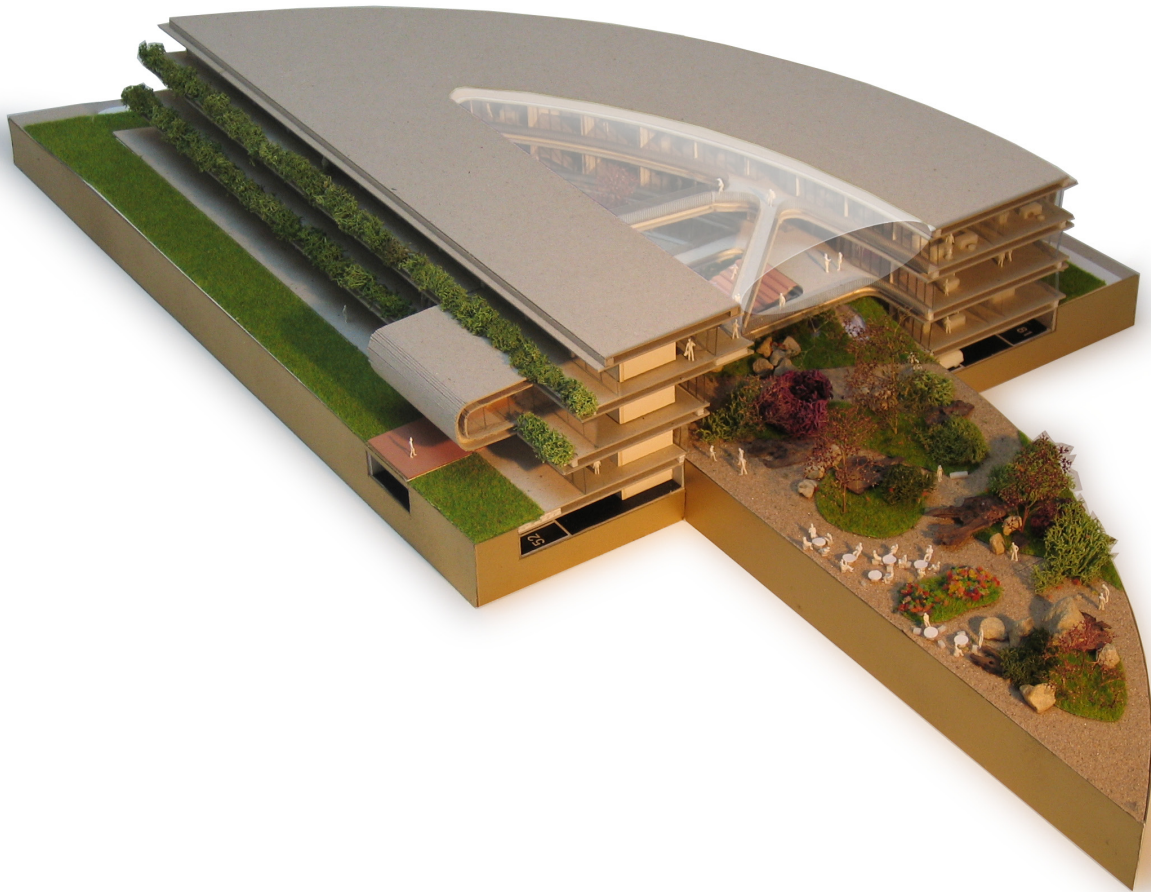
e office@frantzen.nl

i www.frantzen.nl



FRANTZEN *et al* architecten

00200_11~NIKE EHQ / 6



opengesneden maquette: Het atrium is overdekt met een opblaasbare EPDM dakconstructie en de holle INFRA+ vloeren zijn zichtbaar.

FRANTZEN *et al* architecten

Hamerstraat 3

1021 JT Amsterdam NL

t +31 [0]20 7889918

f +31 [0]20 7889909

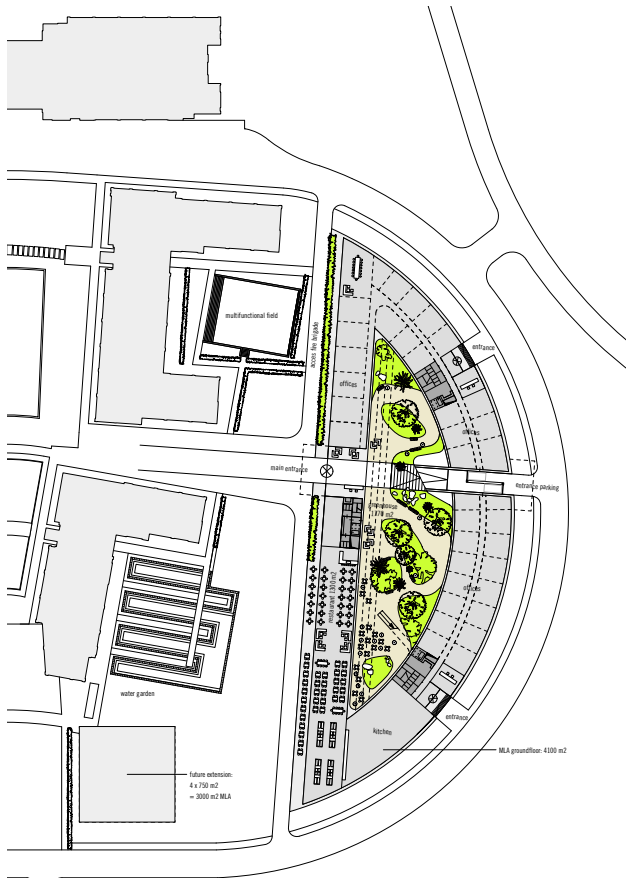
e office@frantzen.nl

i www.frantzen.nl

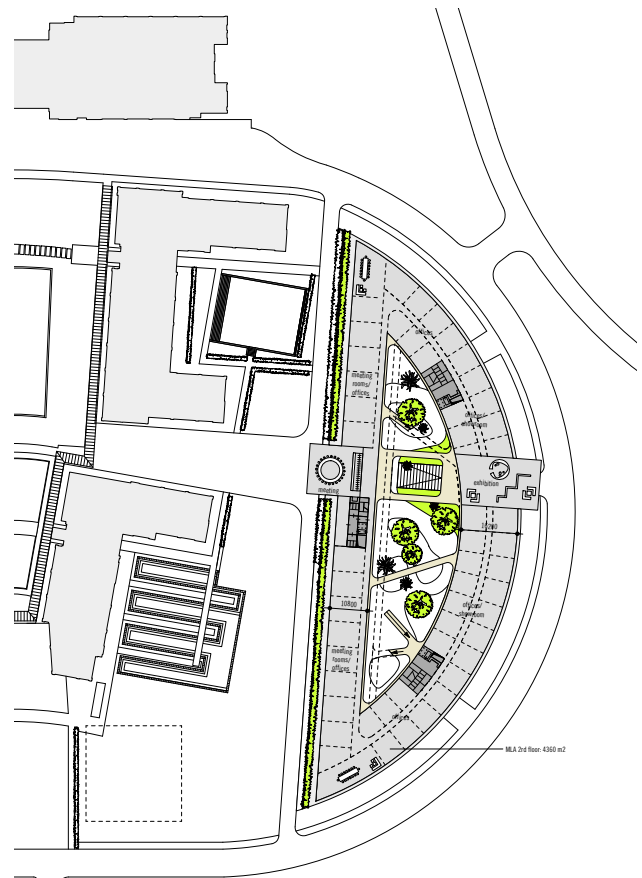


FRANTZEN *et al* architecten

00200_11~NIKE EHQ / 7



begane grond



plattegrond eerste verdieping

FRANTZEN *et al* architecten

Hamerstraat 3

1021 JT Amsterdam NL

t +31 [0]20 7889918

f +31 [0]20 7889909

e office@frantzen.nl

i www.frantzen.nl

