

# Architectuur in Nederland

Jaarboek / Yearbook  
2012 / 2013

# Architecture in the Netherlands

nai010 uitgevers / publishers



# FRANTZEN et al

## Woningbouw en zorgcentrum De Keyzer De Keyzer Housing and Care Centre

Czaar Peterstraat 2-22, Blakenstraat 1-59  
Amsterdam

Foto's/Photos: Roos Aldershoff



72

Architectuur in Nederland 2012/2013

In 2004 kreeg Tom Frantzen de opdracht voor de vervangende nieuwbouw van de zogenaamde Dubbeltjespanden aan de Amsterdamse Czaar Peterstraat. De Dubbeltjespanden vormden een gesloten bouwblok tussen de Czaar Peterstraat, een doorgaande stadsstraat, en de Blakenstraat, een buurtstraat. De beperkte diepte van het bouwperceel stelde een typologisch probleem. Het was te diep voor een enkele rij conventionele woningen en te ondiep voor een dubbele rij met een binnen-terrein. Op basis van streng repeterende beuken kreeg het gebouw vier binnenhoven. Deze hoven worden twee aan twee ontsloten met een lift en een trappenhuis. Galerijen rond de hoven geven toegang tot de ondiepe, grotendeels L-vormige appartementen.

In het midden van het blok is een psychogeriatrisch centrum ondergebracht. Op de begane grond liggen bedrijfsruimten en ondergronds bevinden zich een parkeergarage en berguimten. Het ontwerp ontleent het symmetrisch blok-silhouet, de alzijdige opzet van de gevels met winkelramen en verticale kozijnen, de kleuren en de dakvorm aan de schilderachtigheid van de Dubbeltjespanden, maar integreert deze kenmerken in een eigentijds rationeel plan. De gevels zijn gemaakt van geprefabriceerde betonpanelen met een afwerking van baksteen. De moduulmaat van de panelen is nauwkeurig geïntegreerd in het architectonisch beeld. De verticale naden met terugliggende donkere stenen benadrukken de beukmaat. Uitkragende bakstenen rollagen maskeren de naden van de prefab-elementen en dienen als lekdorpels.

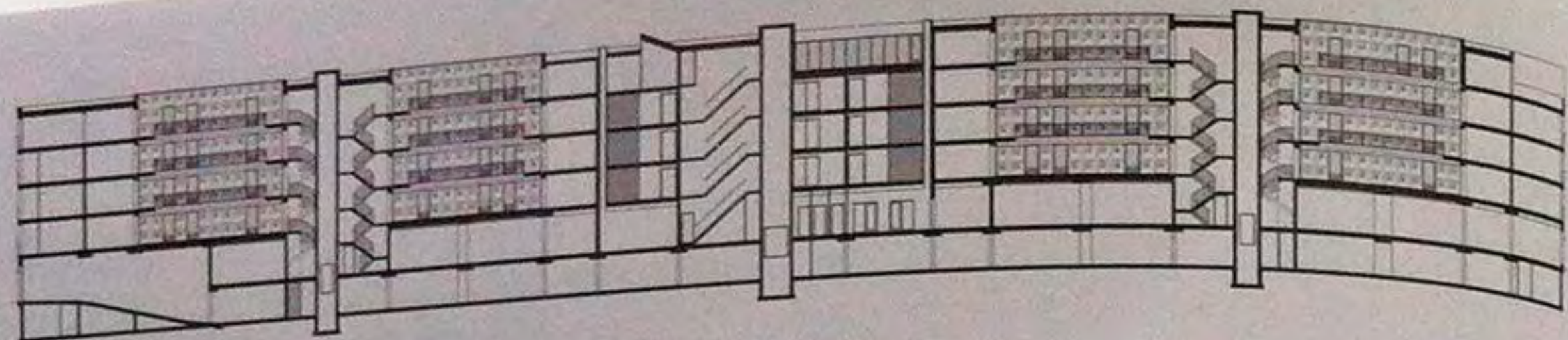
In 2004 Tom Frantzen secured the commission to design a new block of housing to replace the so-called Dubbeltjespanden (Penny Houses) on Amsterdam's Czaar Peterstraat. The Dubbeltjespanden formed a perimeter block between Czaar Peterstraat, a city thoroughfare, and Blakenstraat, a local street. The limited depth of the site presented a typological problem. It was too deep for a single row of conventional houses and too shallow for a double row with courtyard. Based on a strict repetition of bays, the new block was given two pairs of light courts accessed by means of a lift and a staircase. Walkways around the courts provide access to the shallow, mainly L-shaped apartments.

In addition to the dwellings, the scheme comprises a psychogeriatric centre in the middle of the block, commercial premises on the ground floor and a car park and storage spaces in the basement.

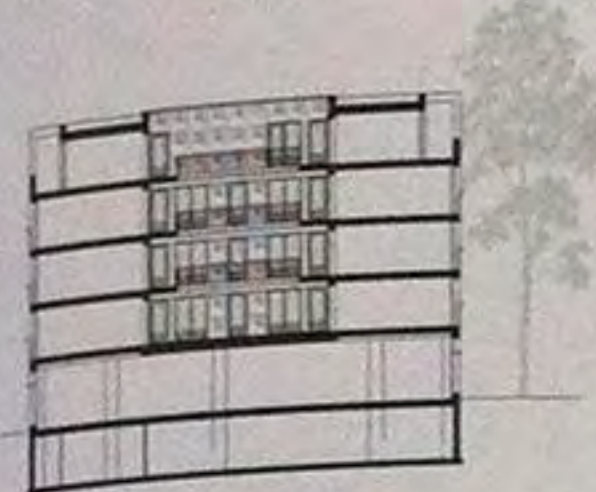
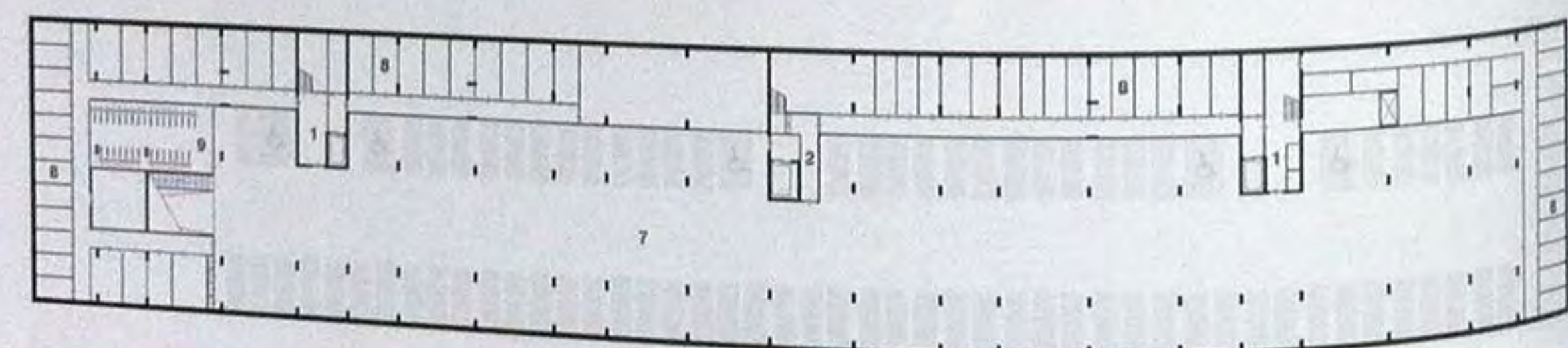
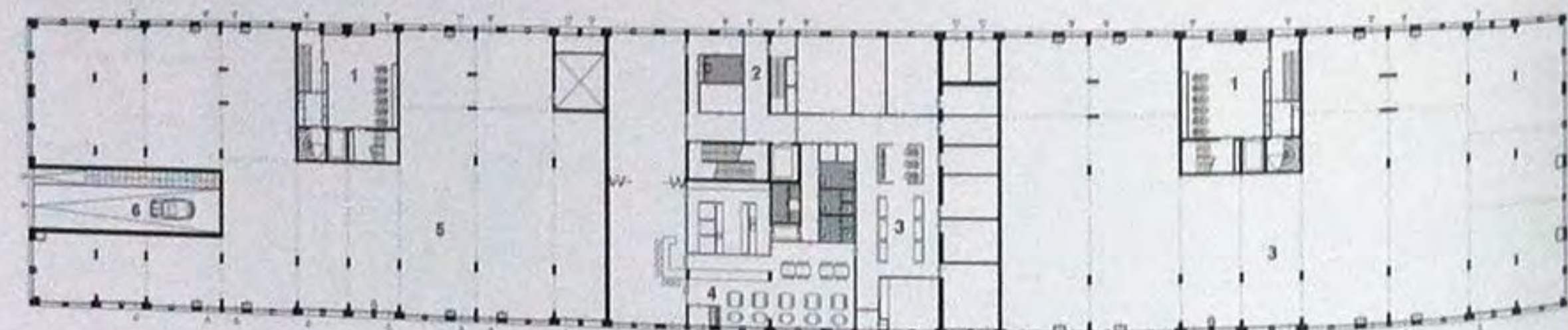
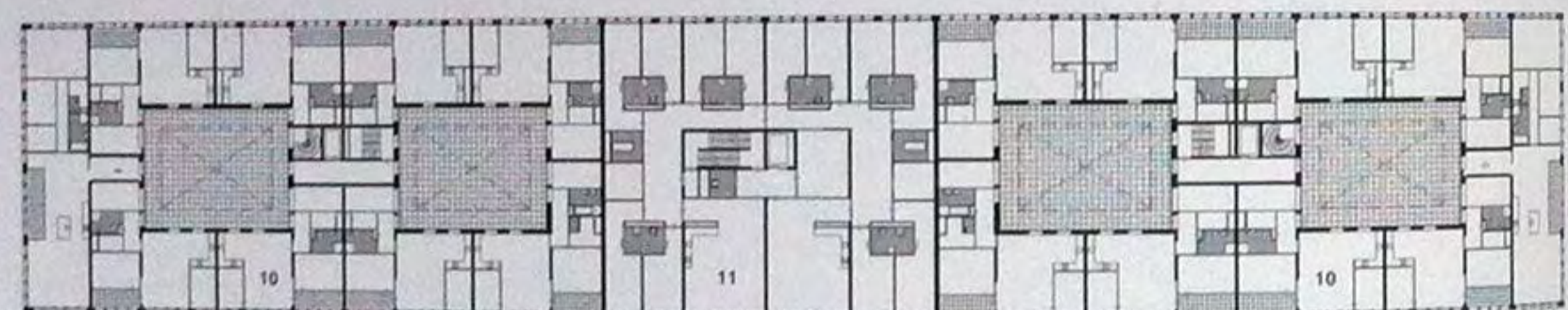
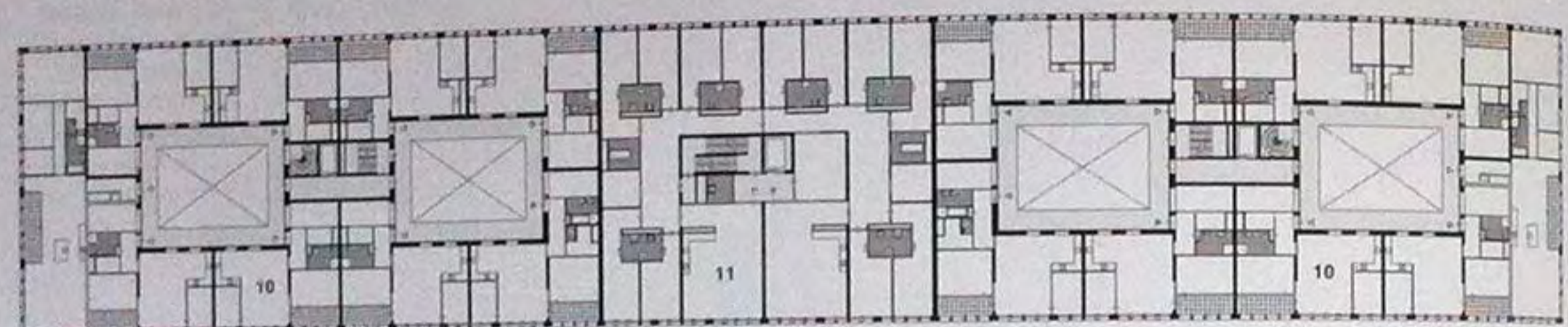
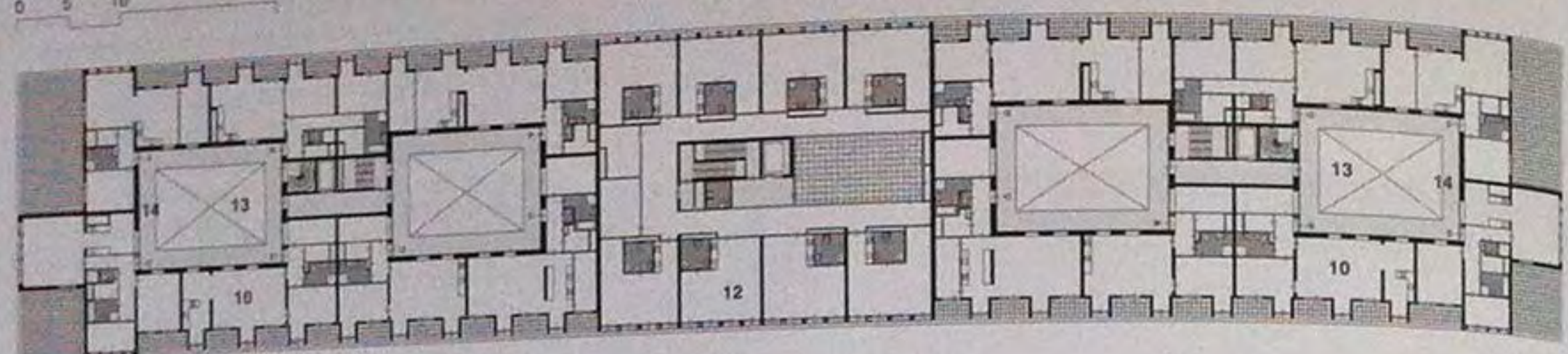
The design derives the symmetrical block silhouette, the all-round design of the elevations with shop windows and vertical frames, the colours and the roof shape from the Dubbeltjespanden, but integrates these elements into a contemporary rational plan. The facades consist of prefabricated concrete panels with a brick finish. The modular dimensions of the panels are meticulously integrated into the architectural whole. The vertical joints with set-back dark bricks emphasize the bay width. The projecting brick-on-edge courses mask the joints between the prefab panels and serve as sills.

Architecture in the Netherlands 2012/2013

73



0 5 10 25m



Doorsneden/Sections

Vierde, tweede, eerste verdieping,  
begane grond, kelder/  
Fourth, second, first, ground floor,  
basement

- 1 entree woning/dwelling entrance
- 2 entree zorgwoningen/  
low-care units entrance
- 3 psychogeriatrisch centrum/  
psychogeriatric centre
- 4 restaurant
- 5 bedrijfsruimte/commercial premises
- 6 inrit parkeergarage/  
car park entrance
- 7 parkeren/car park
- 8 berging/storage spaces
- 9 fietsenstalling/bicycle shed
- 10 woningen/dwellings
- 11 zorgwoningen/sheltered housing units
- 12 semi zelfstandige zorgappartementen/  
semi independent low-care apartments
- 13 binnenhof/courtyard
- 14 galerij/walkway

Situatie/Site plan

- A Czaar Peterstraat
- B Blankenstraat
- C Cruquiuskade
- D Funenpark



Foto/Photo:  
Jansen Masch

