



FRANTZEN *et al* architecten

Villa Peninsula

Villa met 5 appartementen, Hilversum

Programma:

2 gelijkvloerse appartementen van 150 m², 3 maisonnettes van 200 m²

Opdrachtgever:

B207, Almere

Adviseur constructies:

Breed ID (Gilbert van der Lee), Amsterdam

Projectteam FRANTZEN et al architecten:

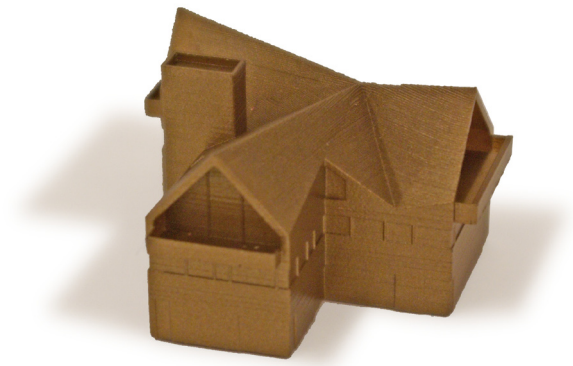
Tom Frantzen, Karel van Eijken, Harold Aspers, Jasper Hermans, Gertjan Rohaan, Laura Reinders, Maja Popovic

Periode:

ontwerp 2007, bouwaanvraag 2008, wijziging bestemmingsplan in procedure.

In het Noord-Westelijk Villagegebied in Hilversum hoort een appartementencomplex eruit te zien als een “alzijdige” villa die overal optimaal gebruik maakt van zijn ligging in het prachtige bos. Het gebouw is zo ontworpen dat de bewoners altijd een eigen uitzicht op het bos hebben, zonder daarbij te merken dat er zich ook nog andere appartementen in het blok bevinden.

Op de begane grond zijn twee bungalow appartementen ontworpen, terwijl de woonkamers van de drie maisonnettes erbovenop direct onder de indrukwekkende dakconstructie tussen de boomkruinen zijn gelegen.



FRANTZEN *et al* architecten

Hamerstraat 3

1021 JT Amsterdam NL

t +31 [0]20 7889918

f +31 [0]20 7889909

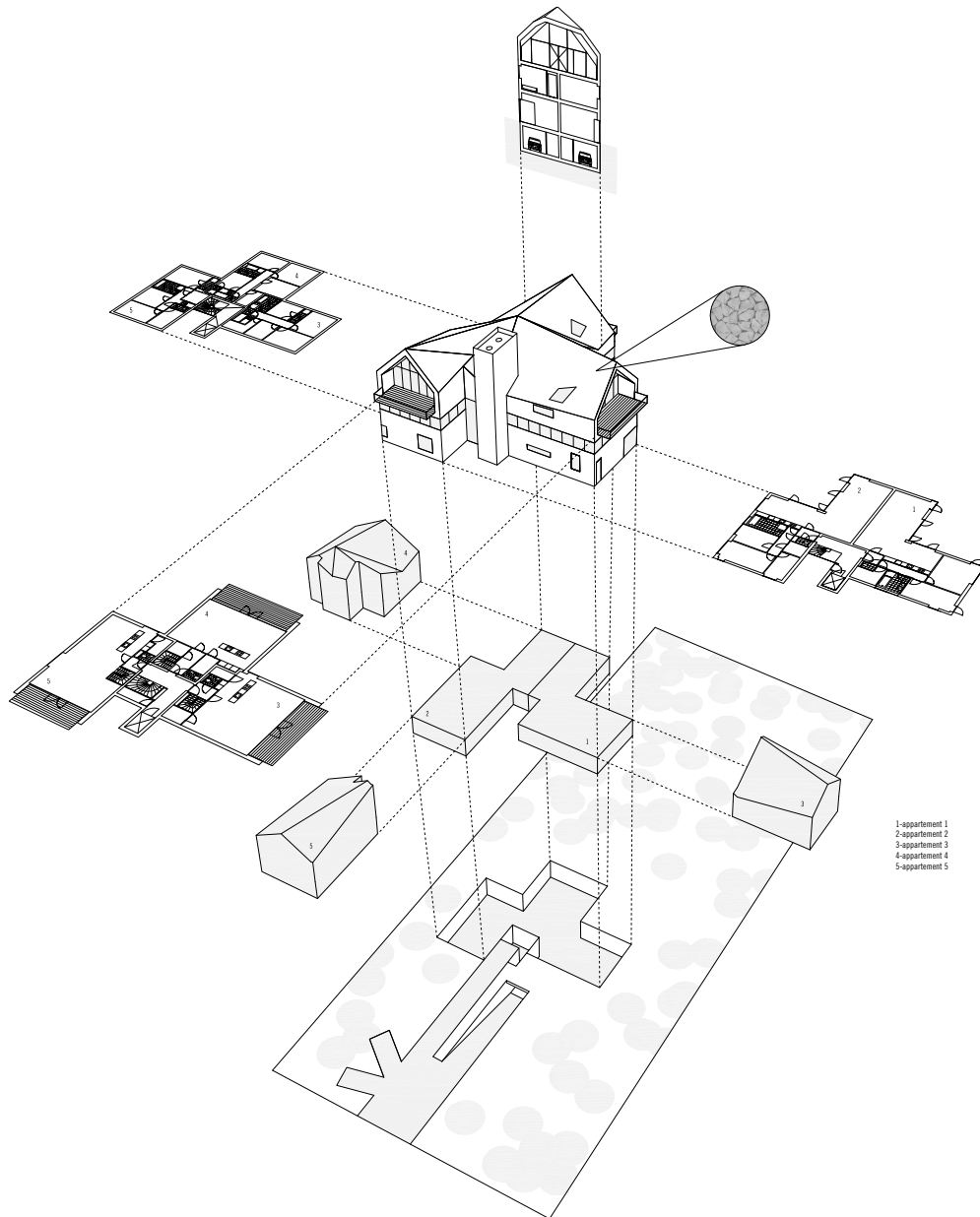
e office@frantzen.nl

i www.frantzen.nl



FRANTZEN *et al* architecten

00100_12~VILLA PENINSULA / 2



exploded view: het kavel is volledig omgeven door bos en jaren '30 villas

FRANTZEN *et al* architecten

Hamerstraat 3

1021 JT Amsterdam NL

t +31 [0]20 7889918

f +31 [0]20 7889909

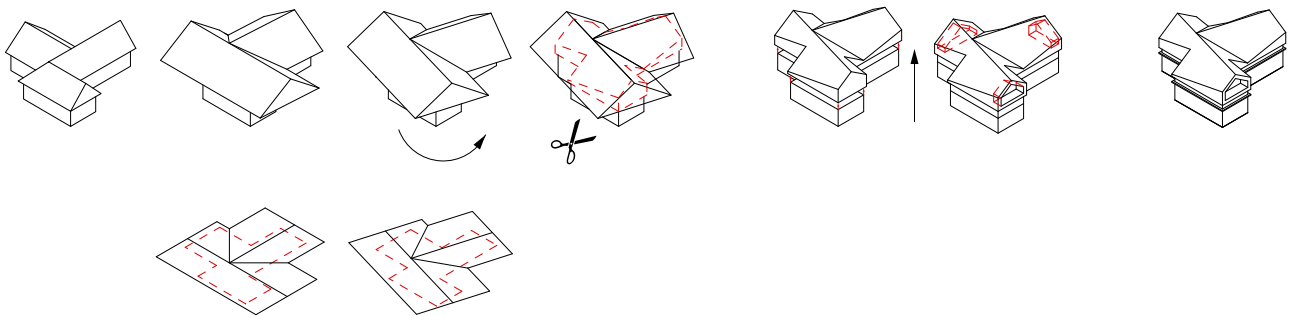
e office@frantzen.nl

i www.frantzen.nl



FRANTZEN *et al* architecten

00100_12~VILLA PENINSULA / 3



vooraanzicht straatzijde noordwest, schema sculpturale bewerking van de massa.

FRANTZEN *et al* architecten

Hamerstraat 3

1021 JT Amsterdam NL

t +31 [0]20 7889918

f +31 [0]20 7889909

e office@frantzen.nl

i www.frantzen.nl



FRANTZEN *et al* architecten

00100_12~VILLA PENINSULA / 4



Plattegrond parkeerkelder, plattegrond begane grond (bungalowappartementen), aanzicht tuinzijde west.

FRANTZEN *et al* architecten

Hamerstraat 3

1021 JT Amsterdam NL

t +31 [0]20 7889918

f +31 [0]20 7889909

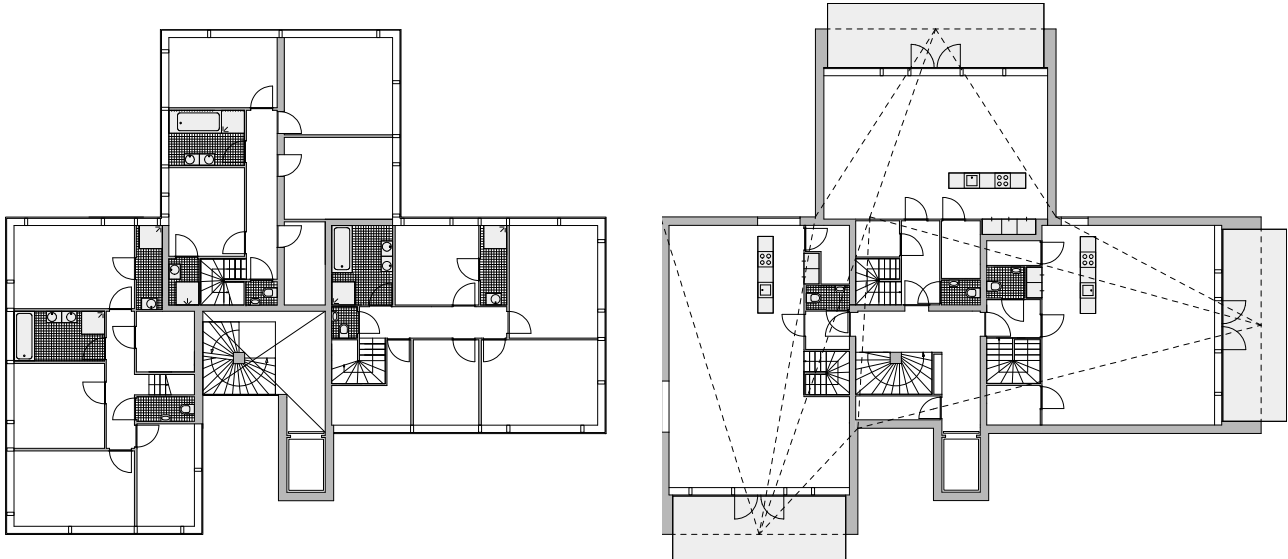
e office@frantzen.nl

i www.frantzen.nl



FRANTZEN *et al* architecten

00100_12~VILLA PENINSULA / 5



Plattegrond 1e verdieping (slaapvertrekken maisonnettes), plattegrond 2e verdieping (entree & woonkamers maisonnettes onder de kap),
aanzicht tuinzijde zuidwest.

FRANTZEN *et al* architecten

Hamerstraat 3

1021 JT Amsterdam NL

t +31 [0]20 7889918

f +31 [0]20 7889909

e office@frantzen.nl

i www.frantzen.nl



FRANTZEN *et al* architecten

00100_12~VILLA PENINSULA / 6



Langsdoorsnede, dwarsdoorsnede, aanzicht tuinzijde zuidoost.

FRANTZEN *et al* architecten

Hamerstraat 3

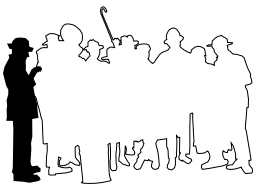
1021 JT Amsterdam NL

t +31 [0]20 7889918

f +31 [0]20 7889909

e office@frantzen.nl

i www.frantzen.nl



FRANTZEN *et al* architecten

00100_12~VILLA PENINSULA / 7



boven: Stedenbouwkundige maquette: het gebouw is volledig omgeven door bos en slechts gedeeltelijk te zien vanaf de weg van Hilversum naar 's-Graveland.

rechts: Het gebouw heeft dezelfde sculpturale opbouw als deze jaren '30 villa en past daardoor goed in de context.



FRANTZEN *et al* architecten

Hamerstraat 3

1021 JT Amsterdam NL

t +31 [0]20 7889918

f +31 [0]20 7889909

e office@frantzen.nl

i www.frantzen.nl

