



FRANTZEN *et al* architecten

Snap to node
woon-werklofts met bedrijfsruimte, 's-Hertogenbosch

Programma:
4 woon-werkwoningen en 300 m2 bedrijfsruimte.

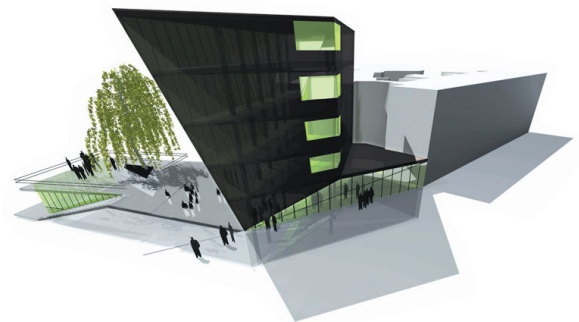
Opdrachtgever openbare prijsvraag:
Gemeente 's-Hertogenbosch

Projectteam*:
Tom Frantzen, Jeroen van de Ven, Henk Korteweg, Eelco Dekker,
Jeroen Verdonschot, Mark van Noort
*dit project is ontworpen toen Tom Frantzen partner was van
TARRA

Periode:
prijsvraag 2001, gerealiseerd 2007

- > winnaar ontwerprijvraag 'Brugplein, boegbeeld van 't Zand'
- > nominatie Schreudersprijs 2003 stimulans voor bijzonder ondergronds ruimtegebruik
- > gepubliceerd in: Maandag B. Bouwen op vrije kavels. De Architect 2004; 2: 50-51
- > gepubliceerd in: Ligtenberg, C. Tussen droom en daad: De Architect 2008; 6: 68-69

Vanuit de punt van de driehoekige locatie, vertrekken de beeldbepalende lijnen van het project naar de belangrijke punten uit het bestemmingsplan. Een 'Stealth'-achtig gevouwen woon- en werkgebouw is het resultaat. Ondergronds maakt de bedrijfsruimte een connectie naar het water terwijl er boven op, als een balkon aan het water, een nieuw plein ontstaat.



FRANTZEN *et al* architecten

Hamerstraat 3

1021 JT Amsterdam NL

t +31 [0]20 7889918

f +31 [0]20 7889909

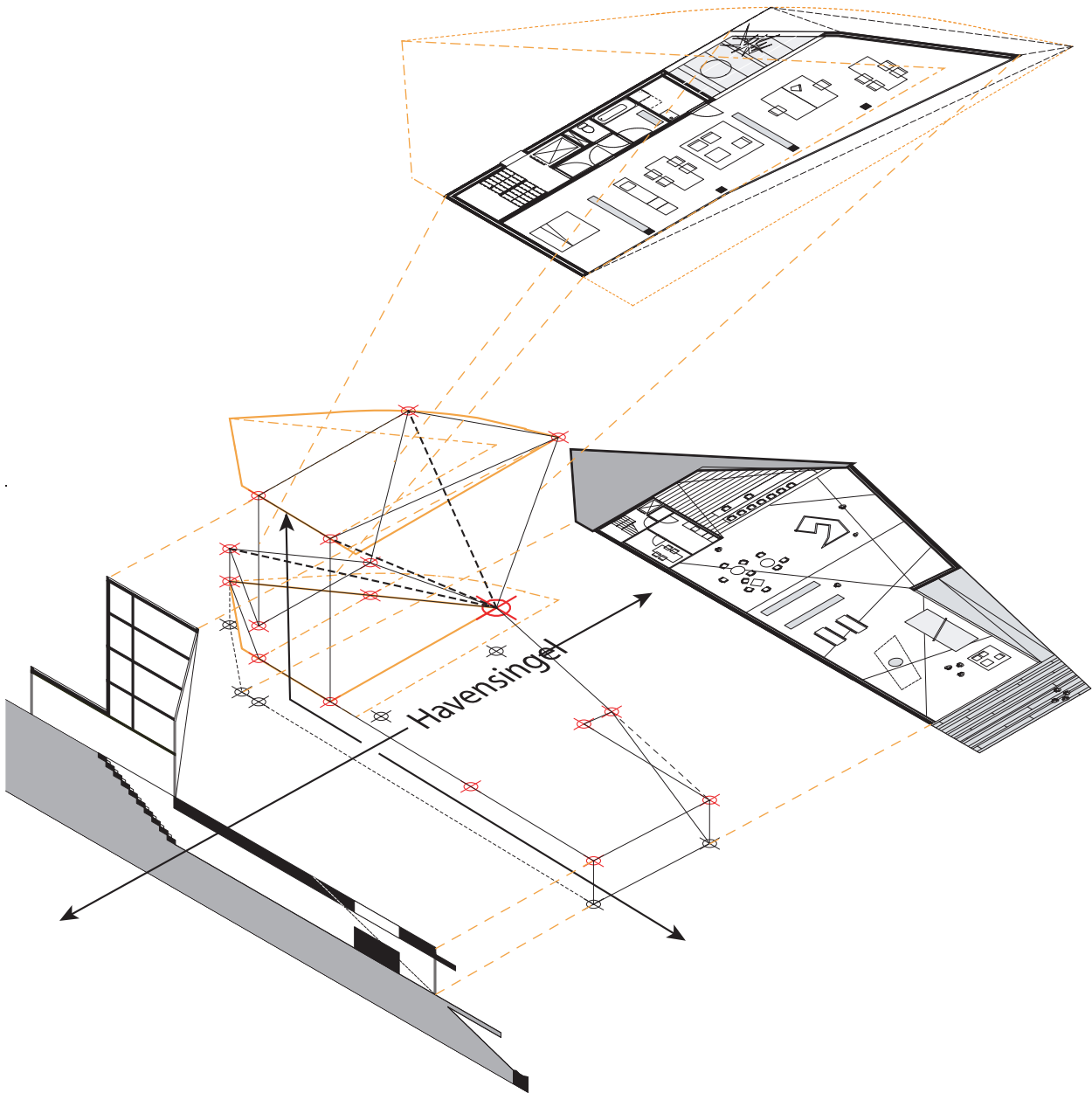
e office@frantzen.nl

i www.frantzen.nl



FRANTZEN *et al* architecten

00100_09~SNAP TO NODE_BRUGPLEIN / 2



Het gebouw is gevormd door de beeldbepalende punten uit het zeer 3dimensionale bestemmingsplan met elkaar te verbinden.

FRANTZEN *et al* architecten

Hamerstraat 3

1021 JT Amsterdam NL

t +31 [0]20 7889918

f +31 [0]20 7889909

e office@frantzen.nl

i www.frantzen.nl



FRANTZEN *et al* architecten

00100_09~SNAP TO NODE_BRUGPLEIN / 3



FRANTZEN *et al* architecten

Hamerstraat 3

1021 JT Amsterdam NL

t +31 [0]20 7889918

f +31 [0]20 7889909

e office@frantzen.nl

i www.frantzen.nl



FRANTZEN *et al* architecten



Op de intensief door verkeer gebruikte Brugstraat heeft het gebouw een “dove” geluidwerende gevel, die het sculpturale effect van de diamantvorm versterkt. In de punt van het gebouw bevindt zich de ingang naar de bedrijfsruimte. Hier leidt een majestueuze trap naar de ondergrondse ruimte die zich onder de straat door uitstrekt naar de historische singelgracht.

FRANTZEN *et al* architecten

Hamerstraat 3

1021 JT Amsterdam NL

t +31 [0]20 7889918

f +31 [0]20 7889909

e office@frantzen.nl

i www.frantzen.nl



FRANTZEN *et al* architecten



Aan de oostzijde van het gebouw is het “Brugplein” gerealiseerd boven op de ondergrondse bedrijfsruimte. Het plein markeert het einde van de straat langs de historische singelgracht. De woon-werklofts hebben door de gigantische glaspuien een prachtig uitzicht op de citadel en de historische binnenstad aan de andere kant van de singelgracht.

FRANTZEN *et al* architecten

Hamerstraat 3

1021 JT Amsterdam NL

t +31 [0]20 7889918

f +31 [0]20 7889909

e office@frantzen.nl

i www.frantzen.nl

