



FRANTZEN *et al* architecten

Appartement Vester
uitbreiding interieur, Amsterdam

Programma:
een extra verdieping van 50 m2 met werkkamer,
een extra ouderslaapkamer en badkamer, een vernieuwde keuken
en entreehal.

Oprachtgever:
Familie Vester

Aannemer:
WHD interieurbouw

Projectteam FRANTZEN et al architecten:
Tom Frantzen, Karel van Eijken

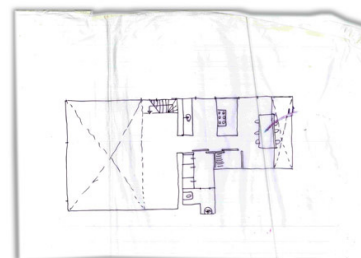
periode:
ontwerp 2010, realisatie 2011-2012

Het appartement maakt onderdeel uit van een gemeentelijk monumentaal schoolgebouw uit 1880 dat in 2001 is ingedeeld in een aantal grote woningen met meerdere verdiepingen.

In de bestaande toestand werd er ruimtelijk nauwelijks geprofi- teerd van de hoge verdiepingshoogte van de keuken en de woonkamer. Door een gedeelte van de trap te verplaatsen naar de woonkamer kon er een extra verdieping van 50m2 gerealiseerd worden en werd de woning in ruimtelijk opzicht veel spannender.

Waar het trappenhuis eerst 'weggestopt' was in de entreehal en er geen sprake was van enig contact tussen de woonverdieping en de slaapverdieping is er nu een 'route architecturale' door het woonhuis ontstaan met telkens doorzichten die alle ruimtes met elkaar verbinden. Door het toevoegen van een breed daklicht in het dak boven de keuken en de insteekverdieping los te laten van de achterwand komt er onvermoed veel licht binnen in dit voorheen donkere gedeelte van het huis. Vanaf de entresol die is gerealiseerd in de woonkamer is er door het grote raam van de woonkamer een prachtig uitzicht op de Amsterdamse grachten.

Dit project is op bijzondere wijze tot stand gekomen: Op basis van enkele schetsen van Tom Frantzen en een aantal overleggen op cruciale momenten in het proces is deze verbouwing grotendeels door de bewoners zelf bepaald en het resultaat mag er zijn!



FRANTZEN *et al* architecten

Hamerstraat 3

1021 JT Amsterdam NL

t +31 [0]20 7889918

f +31 [0]20 7889909

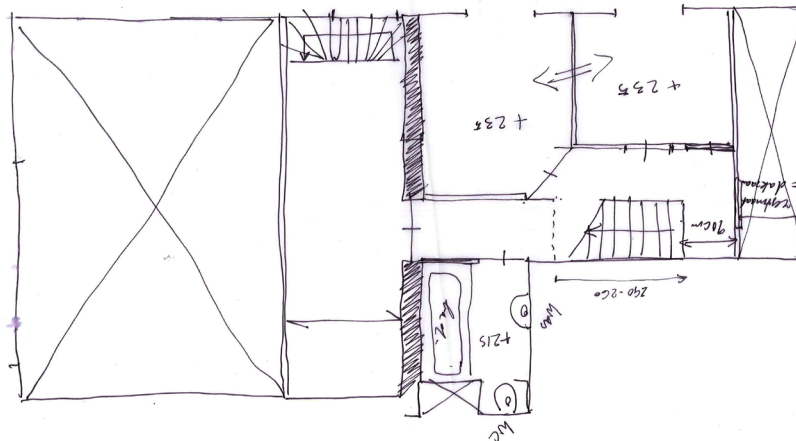
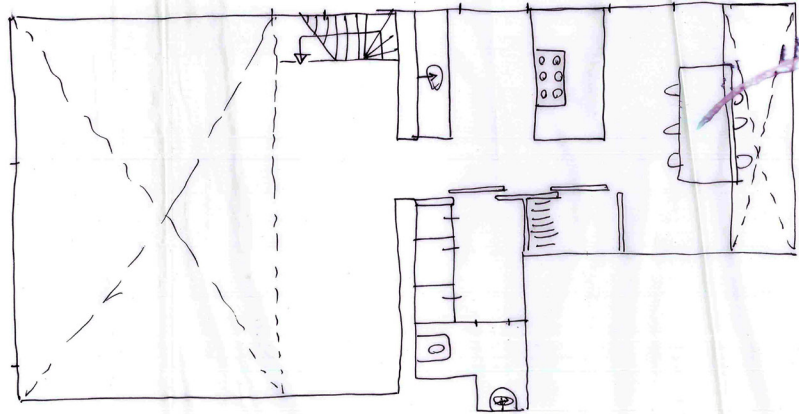
e office@frantzen.nl

i www.frantzen.nl



FRANTZEN *et al* architecten

00020_16~APPARTEMENT VESTER / 2



schets begane grond & de nieuwe insteekverdieping:

Vanwege het geringe budget dat beschikbaar was voor de totale verbouwing hebben we in overleg met de opdrachtgever voorgesteld om uitsluitend een aantal schetsen te maken en op cruciale momenten tijdens het bouwproces nieuwe input te geven. Bovenstaande schetsen zijn gemaakt tijdens het eerste overleg en zijn vrijwel letterlijk zo uitgevoerd.

FRANTZEN *et al* architecten

Hamerstraat 3

1021 JT Amsterdam NL

t +31 [0]20 7889918

f +31 [0]20 7889909

e office@frantzen.nl

i www.frantzen.nl



FRANTZEN *et al* architecten



Zicht vanuit de keuken naar de woonkamer: De oorspronkelijke verdiepingshoogte van 4,8m is gebruikt om een extra verdieping te realiseren boven de vernieuwde keuken.



Zicht vanuit de woonkamer naar de keuken: In de woonkamer is de oorspronkelijke verdiepingshoogte grotendeels behouden en is een entresol gerealiseerd. op de entresol is ook het doorzicht naar de bibliotheek en de nieuwe ouderslaapkamer te zien.

FRANTZEN *et al* architecten

Hamerstraat 3

1021 JT Amsterdam NL

t +31 [0]20 7889918

f +31 [0]20 7889909

e office@frantzen.nl

i www.frantzen.nl



FRANTZEN *et al* architecten



Boven: doorsnedes bestaand. De riante verdiepingshoogte wordt niet ruimtelijk benut en de trap is wel een verbinding tussen verdiepingen maar heeft weinig ruimtelijke kwaliteit.

Onder: doorsnedes nieuw. Door een gedeelte van de oorspronkelijke trap te verwijderen en een nieuwe trap en insteekverdieping te realiseren veranderen de looproutes in het huis en ontstaan er interessante visuele verbindingen. In de keuken is er nog gedeeltelijk een vide behouden met een daklicht over de hele breedte. Hierdoor stroomt er een zee van licht binnen op een onvermoede plek.

FRANTZEN *et al* architecten

Hamerstraat 3

1021 JT Amsterdam NL

t +31 [0]20 7889918

f +31 [0]20 7889909

e office@frantzen.nl

i www.frantzen.nl



FRANTZEN *et al* architecten



Tegen de achterwand van de keuken is een vide behouden en is er een dakraam over de volledige breedte van de ruimte gerealiseerd. Achter het raam in de wand bevindt zich de bibliotheek met de trap die vanaf de insteekverdieping naar de slaapverdieping leidt.



De achterwand van de keuken is volledig ontdaan van oude stucwerkklagen, het schoon metselwerk geeft een warme uitstraling en zorgt voor een mooi contrast met de strakke vormgeving van het interieur.

FRANTZEN *et al* architecten

Hamerstraat 3

1021 JT Amsterdam NL

t +31 [0]20 7889918

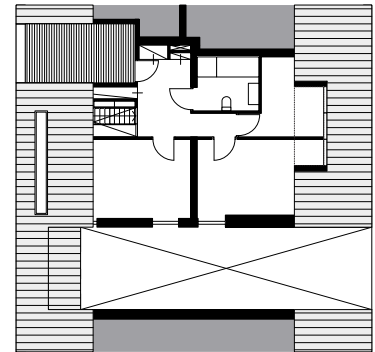
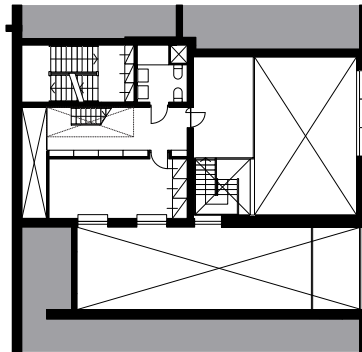
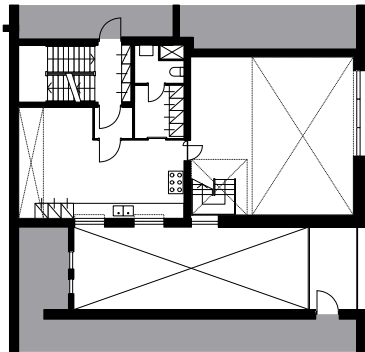
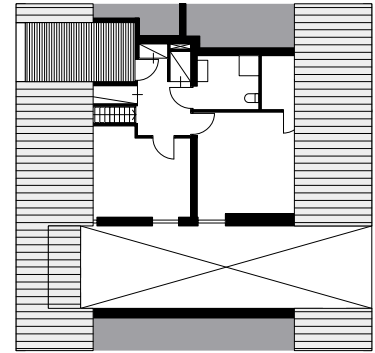
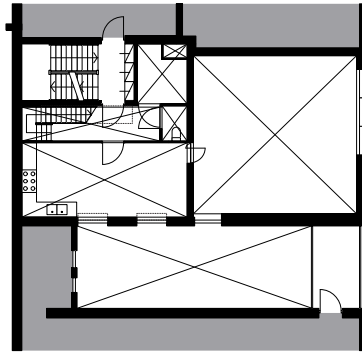
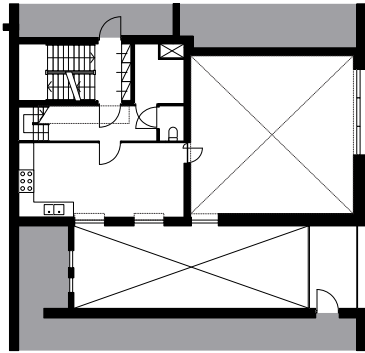
f +31 [0]20 7889909

e office@frantzen.nl

i www.frantzen.nl



FRANTZEN *et al* architecten



Boven: plattegronden bestaand. De trap naar de slaapverdieping bevindt zich in een afgesloten entreehal zonder een visuele verbinding tussen de verdiepingen te maken. Hierdoor voelt het huis 'hokkerig'.

Onder: plattegronden nieuw. Door de trap niet meer direct bij binnenkomst te positioneren maar juist in de woonkamer worden alle ruimtes in het huis onderdeel van een route die uiteindelijk naar de slaapkamers leidt. Het huis bestaat nu ineens uit een opeenvolging van 'doorkijkjes'.

FRANTZEN *et al* architecten

Hamerstraat 3

1021 JT Amsterdam NL

t +31 [0]20 7889918

f +31 [0]20 7889909

e office@frantzen.nl

i www.frantzen.nl



FRANTZEN *et al* architecten



De nieuwe eiken houten trap in de woonkamer is uiterst minimaal vormgegeven en maakt prachtig gebruik van het reeds bestaande raam naar het ernaast gelegen lichthof. Zo kunnen zowel de woonkamer als de entresol profiteren van de lichtinval.



Vanaf de slaapverdieping op de bovenste laag van de woning is er nog steeds een visuele connectie met de eerste ruimte die je ervaart bij binnenkomst in het huis. Achter de boekenkasten bevindt zich de ouderslaapkamer.

FRANTZEN *et al* architecten

Hamerstraat 3

1021 JT Amsterdam NL

t +31 [0]20 7889918

f +31 [0]20 7889909

e office@frantzen.nl

i www.frantzen.nl

